

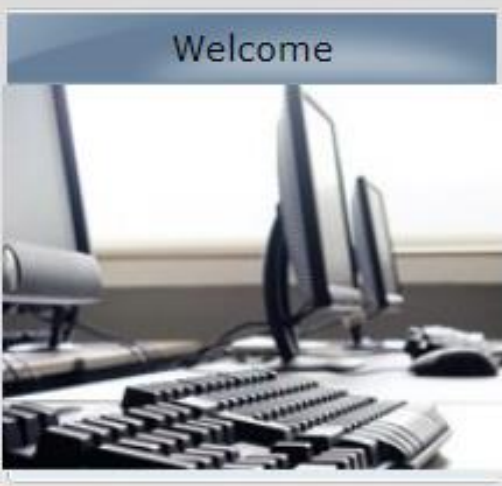
# 永續發展碳管理 證照考試

- ✓ 考試時間：16：20-17：20
- ✓ 考生遲到 30 分鐘，視為棄權，不得再進入考場且不受理退費。持有身心障礙手冊或證明，主辦單位核准，每節考試時間得延長20分鐘。
- ✓ 考生應依監考人員指示，於考試入場後將書籍文件等非考試必需用品，放置於試場前後方或指定場所。
- ✓ 請關閉您的行動電話或切換為靜音模式，考試期間不可使用手機作為任何用途考試期間若有任何問題，請舉手告知監考人員；如需使用洗手間請先告知監考人員後始能離場，一次以一位為限。

# 測驗方式

- ✓ 請考生自行登入帳號：身份證字號共10碼(包含英文字母，不分大小寫)；登入密碼：身份證末5碼
- ✓ 本項測驗考題50題，一題2分。滿分100分，70分為合格。
- ✓ 點選**開始考試**即可開始作答，請勿點選功能清單列其他選項，以免作題記錄清除，而必須重新作答。
- ✓ 請依照題目順序依序作答，做到第十頁的第五十題再按**交卷按鈕**，按完交卷，即可看到成績。
- ✓ 看到成績後，便可將電腦關機離開考場，不用等到考試時間結束再離開。請勿逗留同樓層。
- ✓ 證照將在7-10工作天，寄至學員資料上所載明之地址。

# 測驗說明\_登入

A screenshot of a student login form titled '學員登入'. The form has two input fields: '帳號' (Account) and '密碼' (Password). Below the fields are two buttons: '登入' (Login) and '重設' (Reset). The entire form is enclosed in a red rectangular border.

## 考試流程說明

1. 請先至ceo的官網做報名資訊確認<http://www.ceoic.com.tw>,輸入帳號為『您的身份字號』,密碼為『身份證末5碼』,登入後,點開『考試資訊』的分類,點『考生個人資料』來做報名基本資料的確認。

**登入帳號：身份證字號共10碼**

(包含英文字母,需填入大寫)

**登入密碼：身份證末5碼**

# 測驗說明\_進行考試



系統連結

- 登出
- 前台預覽
- 返回首頁
- 使用者資訊

1. 線上考試

2. 線上考試

## 線上考試

線上考試

17:10 開始考試

考試名稱	考試時間	是否重考	3.
2022.02.20 1710 文化_永續發展碳管理分析師	2017-11-10 16:00:00	無重考	<input type="button" value="進行考試"/>

請點選「進行考試」鍵



# 測驗說明\_交券

10.在電子商務的六個流 (Flow) 中，錢或帳的流通過程是指？

- 金流
- 時尚流
- 商流
- 資訊流

按頁數選擇或上下頁做考題的切換

最末頁才有交卷鈕

← 上一頁

頁數 2 / 2

→ 交卷

考生若按交卷確定，視同完成考試，不能繼續作答，請慎思。

預祝各位考試順利!!