

日式料理 假日班

老師的話：

2025/01/05~2025/01/12

星期日 09:00~14:00

※請自備圍裙，包裝紙袋、餐盒。

※學員操作並帶回成品。



【交通公告】

1. 機車不可以騎進校園(重型機車視為汽車)，機車停車費用為20 元/次(必須辦理所有上課課程次數，未使用不可退費，並且不保證有停車位，會借一張磁卡給您，需收押金500元)。
2. 汽車通行證50 元/次【車輛進出校園 1 次畫記一格，您可以辦理想要辦的次數(10次還送1次)，使用期限為課程結束後一個月，未使用的次數可以憑證於教學大樓一樓櫃台退費】。
3. 未辦理汽車通行證者停進校園80元/每小時。

建議提早出門，特殊日期大型考試活動
※EX：新生入學考試、畢業典禮，汽車無法開進校園，或沒有停車位時，可停車至中原國小停車場(1小時30元)

CYCU 中原大學推廣教育處
Office of Continuing Education, CYCU

學員汽車通行證

車牌號碼：
使用期限： 年 月 日止

次數01	次數02	次數03	次數04	次數05	次數06	次數07	次數08	次數09	次數10	優惠1 (不退費)
次數11	次數12	次數13	次數14	次數15	次數16	次數17	次數18	次數19	次數20	優惠2 (不退費)

推廣教育處
03-2651313
報名專用章

【交通公告】

- 1、尚未辦停車證之「開車學員」，第一次來上課，請準備一張有照片之證件由中北路「警衛室」車道進出，先跟警衛換取臨時通行證，課程當天請到本處**教學大樓一樓報名櫃台**辦理您需要辦理的停車證次數(須填寫姓名、課程、車牌號碼，僅收現金)。
- 2、本校寒暑假期間推廣上課學員得申請進入校園計次優惠停車證(50元/次)，平日晚上以及假日營業時間可辦理停車優惠，繳費退費相關問題請洽本處報名櫃台=>諮詢電話：03-2651313
- 3、可參考網站：<https://oce.cycu.edu.tw/page/?i=99>

※推廣教育處報名櫃台位置：真知教學大樓1樓101室
服務時間：週一至五09:00-21:00；週六日09:00-16:30



【建議機車停放位置指引】免費的位置

1. 面對大門口右轉進入旁邊巷子



2. 進入巷子後，看到美而美繼續直走



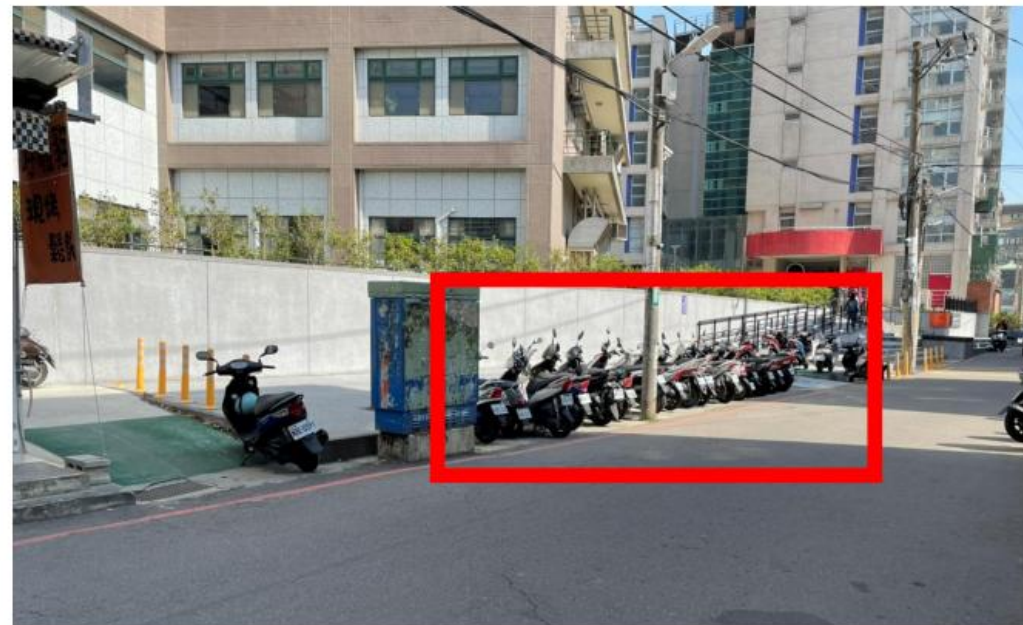
3.

看到桌弄繼續往前行駛



4. 也可以直接GOOGLE
中原花茶大師

右手邊為宜珍快餐，左手邊可停放機車



5. 也可以直接GOOGLE
中原花茶大師

看到右手邊花茶大師的正對面入口

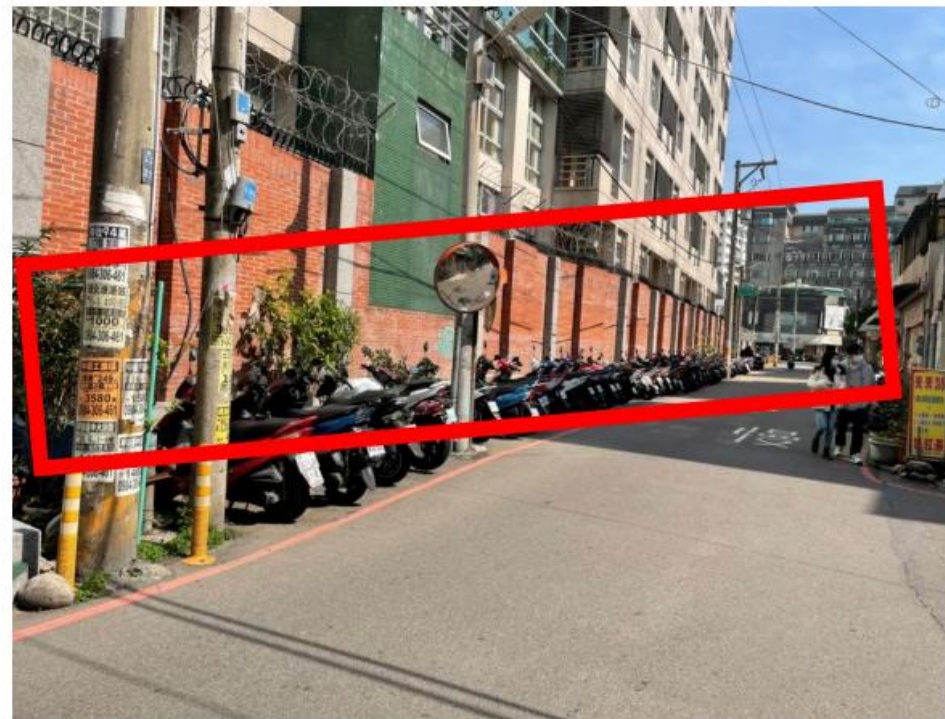
進入後左手側即為教學大樓



6.

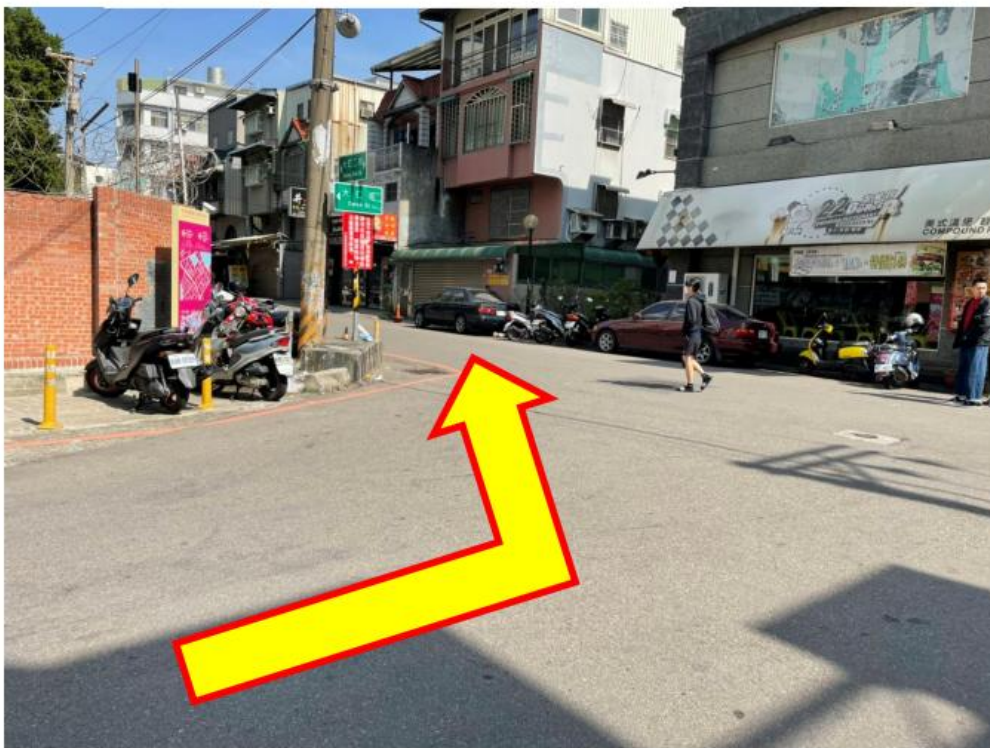
搜尋花茶大師(中壢區大仁三街 21 號)

斜對面沿著學校圍牆可停放機車



7.

沿圍牆此路段直走到底右轉



8. 指標箭頭是恩慈小門走進去，
一直直走會看到恩慈樓在您的左手邊
再一直直走會看到良善樓，
然後會看到教學大樓

圍牆旁皆可停放機車





【教室地點】：

恩慈樓地下一樓廚藝教室

指標箭頭是恩慈小門走進去，
一直直走會看到恩慈樓在您的左手邊



看見恩慈樓由箭頭方向下樓，
下樓後右轉到底就會看見廚藝教室



中原大學校園平面圖



【辦理停車證地點】

教學大樓
一樓電梯旁
101室櫃台



中北路
大門
汽車統一
進出口

CYCU 中原推廣教育處
(真知教學大樓1樓)

中原國小
地下停車場

良善小門
24小時全天開放
(行人)

恩慈樓B1教室
*中西餐廚藝教室
*才藝教室 *韻律教室

恩慈小門
24小時全天開放
(行人)

商管小門
(行人)

土木小門
假日不開放
(行人)

【教室地點】

恩慈樓
地下一樓
廚藝教室

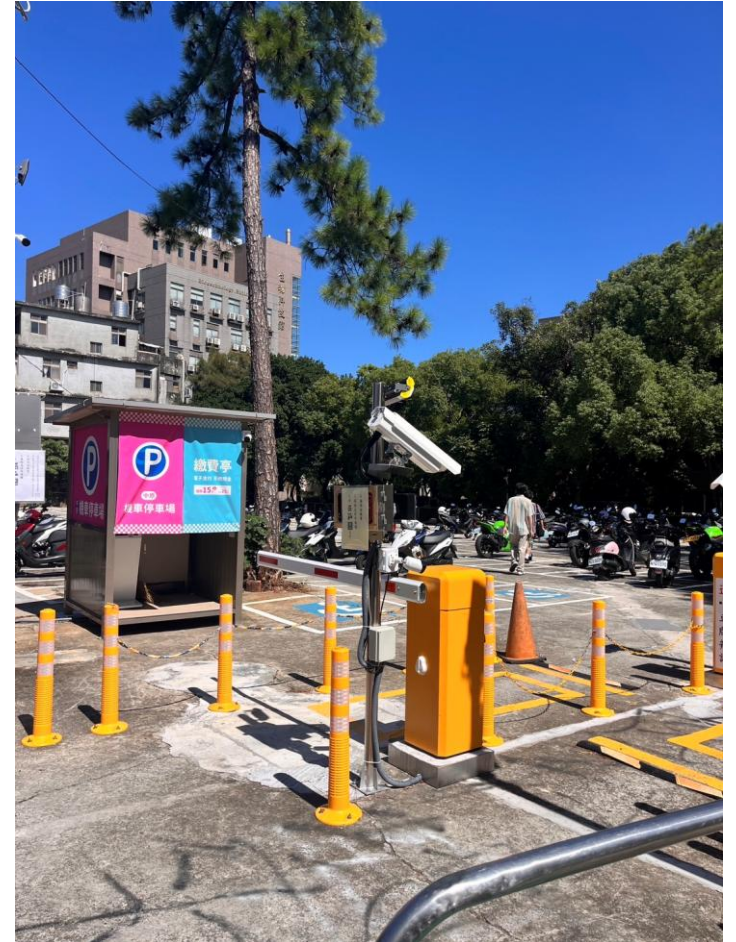
學生機車停車場
(管制. 需辦停車證)

建築館學生機車場交通指引:

1. 環中東路轉708巷進入。
2. 面向中北路大門右側小巷進入。

機車停車公告：

假日如校園周邊已無車位，正門口年青人眼鏡旁小巷子彎進去(箭頭處)，直走150公尺處有收費停車場，收費方式為15元/小時，當日最高收費25元。(僅能使用電子支付LINE PAY、街口、悠遊卡支付)
停車場旁即為中原大學校區，不須再從正門進入校園。



交通公告：

- 1.尚未辦停車證之「開車學員」，第一次來上課，請準備一張有照片之證件由中北路「警衛室」車道進出，先跟警衛換取臨時通行證，課程當天先到教室報到，助理人員會協助辦理您需要辦理的停車證次數(須填寫姓名、課程、車牌號碼，僅收現金)。
- 2.本校寒暑假期間推廣上課學員得申請進入校園計次優惠停車證(50元/次)，平日晚上以及假日營業時間可辦理停車優惠，繳費退費相關問題請洽本處報名櫃台。
- 3.可參考網站：<https://oce.cycu.edu.tw/page/?i=99>



停放地點		汽 車		機 車	
		★通行校園(校內) 由「中北路」大門進出	(校內)維澈樓、全 人教育村	第一停車場、體 育園區停車場 (校外)約 10 分鐘	大門口、建築館側 門學生停車場
計費 方式	平日 (週一至五)	07:00 至 17:30 取票「計時」收費	07:00-23:00 「計時」收費 採車牌辨識 限電子支付 不收現金 【維澈樓】	「計時」收費 採車牌辨識 限電子支付 不收現金 使用感應 閘門進出 ★提醒您：新中北路 側門、良善與恩慈小 門一帶有免費機車 停車格可多加利用。	
		17:30 至 23:00 憑停車證，計次收費 *(113-1 學年期白天上課者 須另外申請白天放行)	由中北路大門進入 【全人教育村*】		
	假日 (週六日)	07:00-23:00 憑停車證，計次收費	由新中二街 10 巷 (不倒翁牛排對面) 入口進入*24 小時		
	寒、暑假	憑停車證，計次收費			
計費說明		辦理停車證：50 元/次 (非車證可通行時間或未辦 理車證者，警衛室依 80 元/ 小時，半小時內 40 元收費)	每小時 40 元 ※維澈樓：持校友證 者可享 2 小時免 費，請至維澈樓 1 樓 櫃台或警衛室辦理 折扣。	一般車輛 每小時 30 元 車高逾 2.5 公尺 每小時 120 元	20 元/次 門禁閘門通行卡 押金 500 元 (課程結束後，憑收據 及卡片退費)
※本校周圍停車場—「中原國小地下停車場」：汽車每小時 30 元（入口在實踐路上）。					

交通 宣導

(假日找不到停車位?)

本校**假日**開放道路**左側紅線**停車!

☺ 請依規定停車，校園交通安全需要你我配合與支持!



【交通公告】

中原大學報名櫃檯（真知教學大樓一樓101室）說明：

1. 如需轉班退費請撥打：03-2651313
2. 如需辦理停車證請洽報名櫃檯
3. 若要領取收據或修改收據請洽報名櫃檯

※推廣教育處報名櫃台

位置：真知教學大樓1樓101室 諮詢電話：03-2651313

服務時間：週一至五09:00-21:00，週六日09:00-16:30

（中間沒有休息時間）

